

900N SILICONE NEUTRO PER SPECCHI

Silicone a base neutra ad alte prestazioni, particolarmente indicato per l'incollaggio di specchi di ogni tipo e dimensione senza danneggiarlo.

CARATTERISTICHE E BENEFICI

- Altamente elastico, capacità di movimento +/- 25%,
- Ottima adesione senza primer a numerosi substrati porosi e non porosi
- Fissaggio dello specchio più sicuro con proprietà non corrosive
- Permanentemente elastico,
- Polimerizzazione rapida,
- % 100 Silicone, senza solventi
- Odore molto basso,
- Regolabile, facile da applicare,
- Formula ad alta viscosità, non cola
- Resistente a temperatura estremi (da -60 ° C a +180 ° C)

AREE DI APPLICAZIONE

- Pareti a specchio in negozi, ristoranti, palestre,
- Incollaggio di specchi su intonaco, calcestruzzo, legno ecc.,
- Incollaggio di specchi su porte o rivestimenti ceramici.

ISTRUZIONI

- Assicurarsi che le superfici da sigillare siano pulite, asciutte e prive di grasso.
- La temperatura di applicazione deve essere compresa tra + 5 ° C e +40 ° C.
- Se più di uno specchio sarà incollato, uno spazio minimo di 1-2 cm deve essere lasciato tra gli specchi. (Per la circolazione dell'aria).
- Se il sigillante sarà applicato su una superficie verticale, dovrebbe essere tra 3-5 mm di spessore, 10-30 cm di lunghezza (dipende dalla lunghezza dello specchio) e dovrebbe essere lasciato uno spazio di circa 3-7 cm tra le linee di sigillante.
- L' applicazione del sigillante non a strisce (a cerchio o a rettangolo) bloccherebbero la circolazione dell'aria. Per questo motivo, nel corso del tempo potrebbe verificarsi un degrado dello specchio.
- In 5-10 minuti lo specchio deve essere incollato alla superficie dopo l'applicazione del sigillante.



Per
l'installazione
di ogni tipo di
specchio



- Dopo l'incollaggio, per evitare che lo specchio scivoli verso il basso, lo specchio deve essere fissato con uno strumento come un nastro ecc. Per un migliore legame, questa applicazione di fissaggio deve essere eseguita in verticale, non in orizzontale.
- Per la reticolazione completa, attendere almeno 24 ore dopo l'applicazione (dipende dallo spessore del sigillante, dall'umidità dell'aria e dalla temperatura).
- Il sigillante non polimerizzato in eccesso può essere pulito con solvente. Il sigillante indurito può essere rimosso a malapena meccanicamente.

Preparazione della superficie

SUBSTRATO: La parete o il soffitto devono essere puliti, asciutti, privi di polvere e grasso. Rimuovere eventuali residui di materiale e riparare intonaci non integri. Su superfici polverose e porose può essere necessario l'innesco.

SPECCHIO: Pulire il lato verniciato dello specchio con spirito metilato.

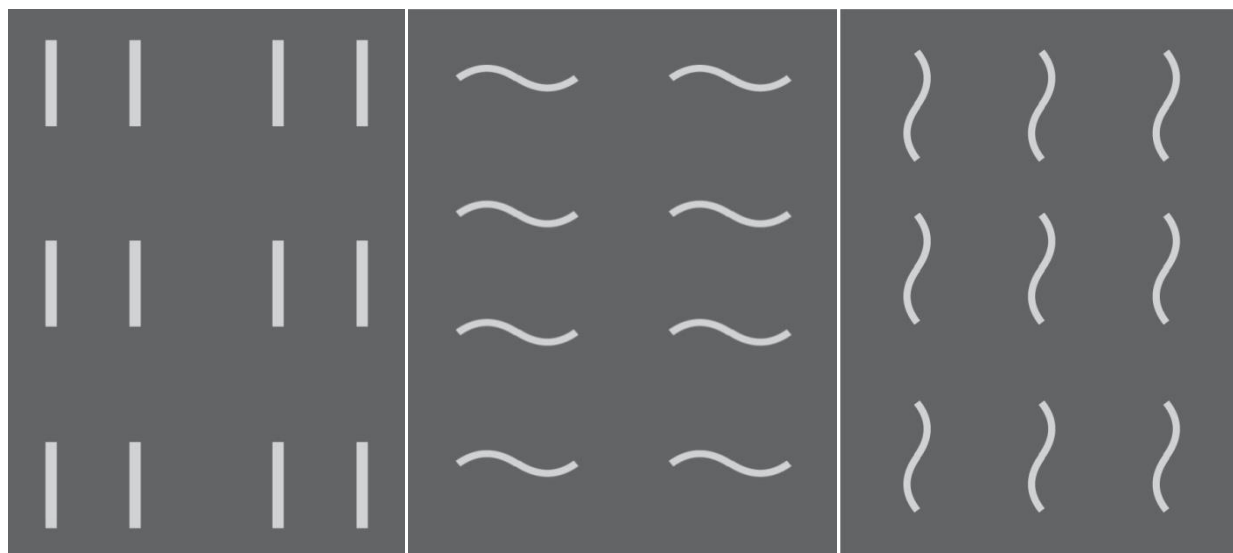


Figura 1: applicazioni corrette

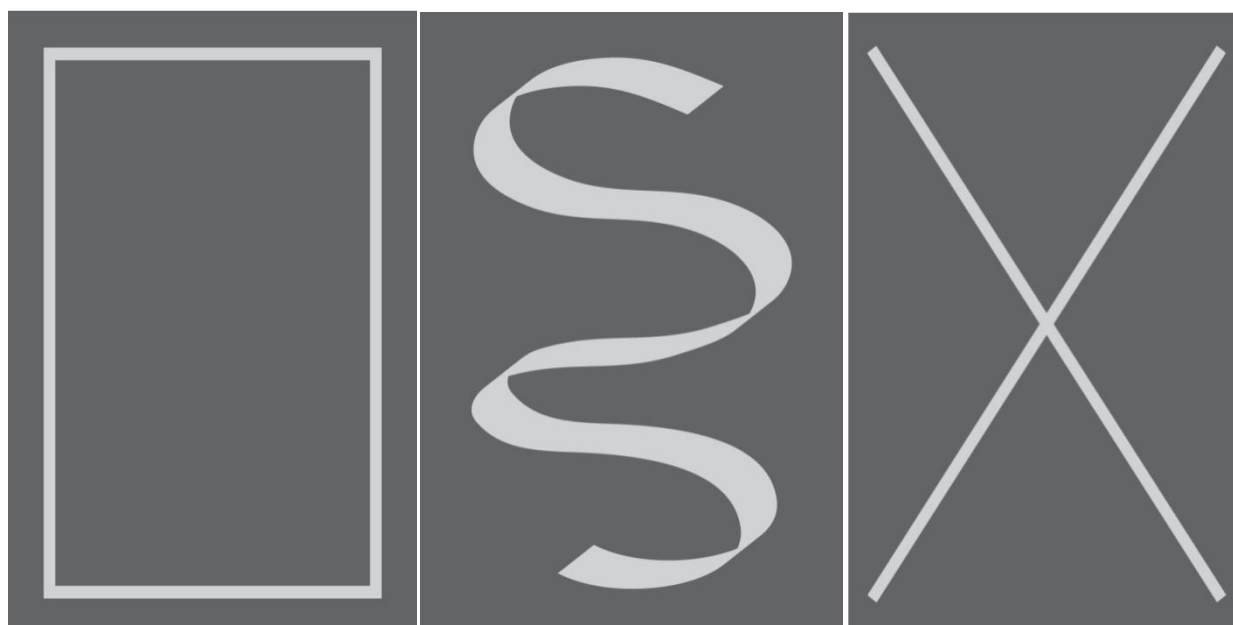


Figura 2: applicazioni errate



NORME

Soddisfa o supera i requisiti delle seguenti specifiche:

- I requisiti VOC francesi per la classe A +
- Marchio CE per EN 15651 f o facciata e applicazioni di vetratura (DOP n. 90-15-0168)
- Ş Certificato İşecam secondo TS EN 1036-1
- I requisiti delle specifiche dei contenuti VOC nel credito LEED EQc4.1 "Prodotti a bassa emissione" della regola SCAQMD 1168.

RESTRIZIONI;

- Non usare se lo specchio è supportato da un film di sicurezza in plastica.

STOCCAGGIO E MENSOLA;

La durata è di 15 mesi se conservato in confezione originale chiusa in un luogo asciutto a temperature tra + 5 ° C e + 25 ° C. Controllare le linee guida MSDS per lo smaltimento e ulteriori informazioni sulla sicurezza.

SICUREZZA E SMALTIMENTO

L'inalazione del vapore del sigillante per un lungo periodo deve essere evitata. L'area di applicazione deve essere ventilata correttamente. Il sigillante non polimerizzato non deve essere contattato per un lungo periodo. La gomma siliconica indurita non presenta rischi per la salute.

PROPRIETÀ

Base	: Silicone Polymer (Oxime)	
Sistema di polimerizzazione	: Neutro	
Densità	: 1,0 0 ± 0,03 g / ml	(ASTMD792)
Durezza Shore A	: 17-25 (dopo 28 giorni)	
Resistenza alla trazione	: ≥ 1 N / mm ² (23 ° C e 50%RH)	(ASTM D412)
Formazione della pelle	: 5-10 minuti (23 ° C e 50% di umidità relativa)	
Tasso di polimerizzazione	: Min. 2,5 mm / giorno (23 ° C e 50% di umidità relativa)	
Efficienza	: Circa 10 metri. (Per 10 mm di larghezza 3 mm di spessore)	
Allungamento alla rottura	: ≥ 400%	(ASTM D412)
Recupero elastico	: Circa 100%	(ISO 7389)
Cascante	: 0 mm	(ISO 7390)
Resistenza alla temperatura	: Da -60 ° C a + 180 ° C	
Temperatura di applicazione	: Da + 5 ° C a + 40 ° C	



PRODOTTO

Tipo di prodotto	Volume	Pacchetto
Trasparente	310ml	24

NEGAZIONE

I dati tecnici contenuti nel presente documento si basano sulle nostre attuali conoscenze ed esperienze e non possiamo essere ritenuti responsabili per eventuali errori, inesattezze, omissioni o mancanze editoriali derivanti da modifiche tecnologiche o ricerche tra la data di rilascio di questo documento e la data in cui il prodotto è acquisita. Prima di utilizzare il prodotto, l'utente deve eseguire tutti i test necessari per assicurarsi che il prodotto sia adatto all'applicazione prevista. Inoltre, tutti gli utenti devono contattare il venditore o il produttore del prodotto per ulteriori informazioni tecniche relative al suo utilizzo se pensano che le informazioni in loro possesso debbano essere chiarite in qualsiasi modo, sia per un uso normale che per un'applicazione specifica del nostro prodotto. La nostra garanzia si applica nel rispetto delle disposizioni legali e delle disposizioni vigenti, delle attuali norme professionali e in conformità con le condizioni stabilite nelle nostre condizioni generali di vendita. Le informazioni dettagliate nella presente scheda tecnica sono fornite a titolo indicativo e non sono esaustive. Lo stesso vale per qualsiasi informazione fornita verbalmente per telefono a qualsiasi cliente potenziale o esistente.